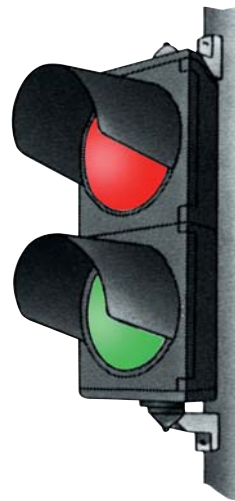
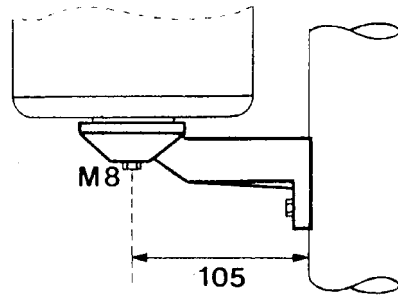


AMPELN

Ampeln können eingesetzt werden um die Sicherheit beim Be- und Entladen zu erhöhen. Die Ampeln können durch die Positionierung des Verladetores gesteuert werden. Bei geöffnetem Tor springt das Licht auf Rot und der LKW darf nicht wegfahren. Bei Torabdichtungen auf Fahrwegniveau (ohne Rampe) kann die Ampel in Kombination mit einem Sensor dem Fahrer signalisieren, daß er anhalten muß. Die Linsen sind aus farbechtem Polycarbonat hergestellt und haben einen Durchmesser von 210 mm. Die Lampen sind über eine Verzahnung im Deckel und den Auslegerarmen seitlich verstellbar.

Standardmäßig wird ohne Glühbirnen geliefert.

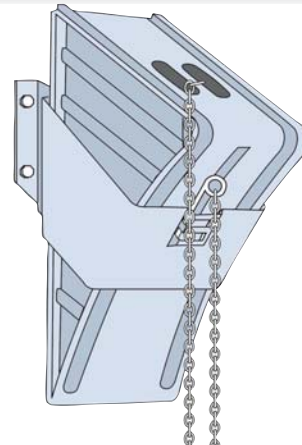


RADKEILE

Zur Erhöhung der Sicherheit in der Verladezone liefert Stertil einen verzinkten Radkeil. Dieser blockiert den vor der Verladerrampe geparkten LKW. Im ange-dockten Zustand ist die Kommunikation zwischen Fahrer und Lagerpersonal schwierig, wodurch ein erhöhtes Unfallrisiko entsteht.

Rampe und einer 2,5 m langen verzinkten Kette geliefert.

Außer Radkeilen liefert Stertil auch eine vollautomatische LKW-Blockierung, den Stertil *combilok*®.



Der Radkeil hat eine Höhe von 230 mm und wird mit einem verzinkten Aufhängebügel zur Montage an der

Zum Stertil Lieferprogramm gehören weiterhin:

- Torabdichtungen
- Überladebrücken
- Sektionaltore
- LKW-Blockierungen
- Mobile Verladerrampen
- Verladeschleusen

HERSTELLER:

STERTIL B.V.
Postfach 23
NL-9288 ZG Kootstertille
Tel.: 00-31-512-334444
Fax.: 00-31-512-332099
E-mail: info@stertil.nl
Internet: www.stertil.nl

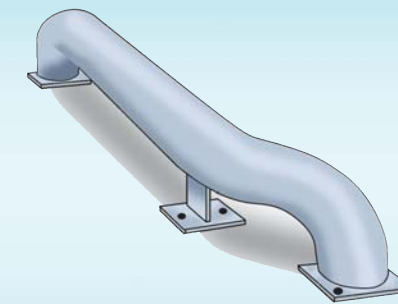


VERTRIEB:

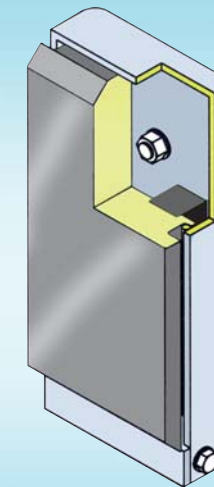
STERTIL VERLADETECHNIK
Technopark Kamen
Lünenerstraße 211
59174 Kamen
Tel.: 02307-20830
Fax.: 02307-208360
E-mail: info@stertil.de
Internet: www.stertil.nl

OPTIONEN

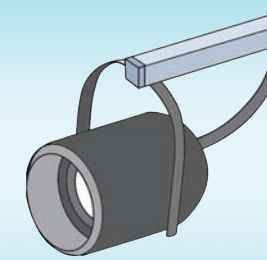
ZUBEHÖR VERLADETECHNIK



RADZWINGER



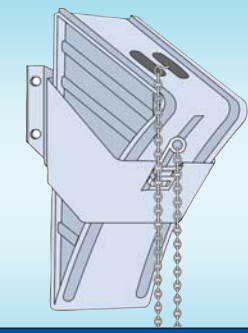
RAMPENPUFFER



VERLADELEUCHTEN



AMPELN



RADKEILE



RAMPENPUFFER

Der PE Puffer

Durch den Aufbau dieses Puffers mit einer Frontplatte, Dämpfungsprofilen aus Gummi und einem stabilen, verzinkten Stahlgrundrahmen, gibt es nun eine langlebige Alternative zum Gummipuffer. Herkömmliche Gummipuffer verschleifen schnell und sind schwer zu ersetzen. Die Zusammensetzung und die Eigenschaften der verwendeten Materialien des PE-Puffers sind durch Stertil patentiert. Das besondere des neuen Puffers ist die Anfahrfläche, auch Frontplatte genannt. Diese ist aus ultrahohem, molekularem Polyethylen hergestellt, ein Kunststoff mit einem niedrigen Reibungskoeffizienten, wodurch die Frontplatte extrem hohe Anfahr- und Reibungskräfte aufnehmen kann.

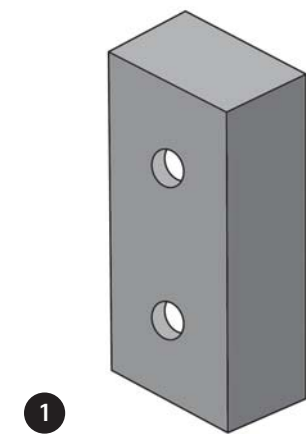
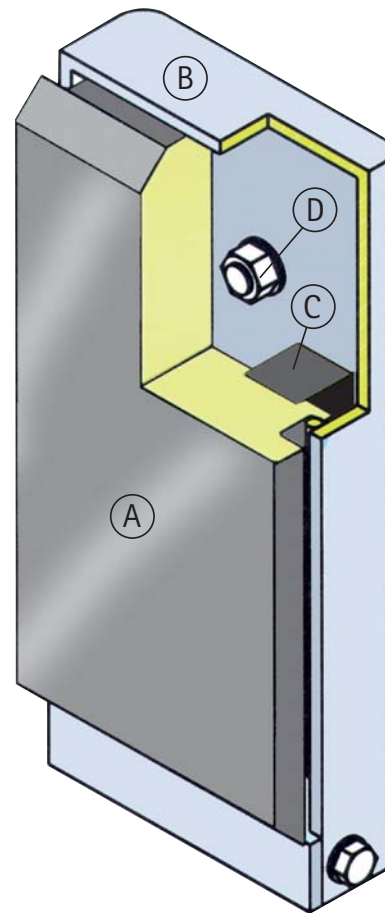
Die Frontplatte wird in einem feuerverzinkten Grundrahmen montiert. Zwischen Frontplatte **(A)** und Grundrahmen **(B)** befinden sich zwei Dämpfungsprofile aus Gummi **(C)**, welche die hohen Anfahrkräfte des LKW reduzieren und über die gesamte Pufferfläche verteilen. Der Grundrahmen ist direkt mittels kurzer Bolzen **(D)** an der Rampe montiert. So können sogar Kräfte wie das "Aufsitzen" des LKW auf dem Puffer aufgefangen werden.

Bei eventuellem Austausch wird die alte Frontplatte einfach und schnell aus dem Grundrahmen geschoben, und die Neue kann genauso schnell angebracht werden. Die Abmessungen des Puffers sind 220 x 554 x 140 mm (BxHxT); Frontplattenhöhe 490 mm.

DER PE-PUFFER

Die Lösung für jede Verladerrampe in bezug auf:

- Dauerhaftigkeit
- Vermindertes Schadenrisiko an Rampe und Fahrzeug
- Schnellwechselsystem
- Umweltfreundliches Material (vollständig wiederverwertbar)
- Kurze Amortisationszeit



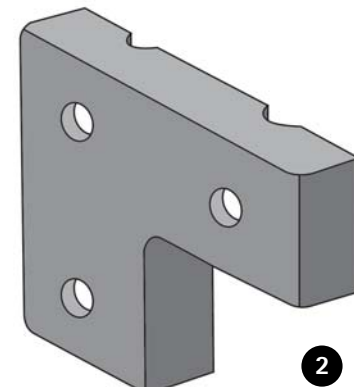
1) Rechteckiger Gummipuffer

Mit den großen Standard-Gummipuffern erreichen Sie einen ausgezeichneten Schutz der Betonrampe.

Die Puffer verhüten Schäden, die von den andockenden LKW's verursacht werden können.

Die Rechteckpuffer sind in zwei Dimensionen lieferbar:

450 x 200 x 100 mm (HxBxT)
450 x 200 x 150 mm (HxBxT)



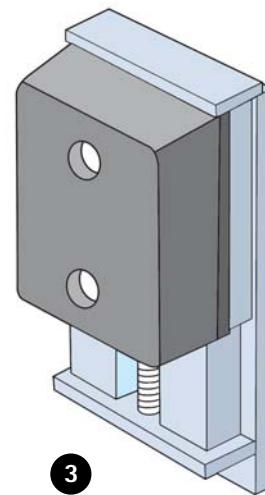
2) L-förmiger Gummipuffer

L-förmige Gummipuffer werden dort verwendet, wo eine noch breitere Anfahrfläche notwendig ist.

Dimensionen: 450 x 450 x 100 mm (HxBxT)

3) Vario-Puffer

Dieser senkrecht bewegbare Puffer folgt fortwährend den Federbewegungen des angedockten LKW beim Be- und Entladen. Der Verschleiß an Puffer und Befestigungsmaterial wird dadurch minimiert.



Das sogenannte "Aufsitzen" der LKW ist mit ein Grund, daß selbst die stärkste Pufferverankerung aus der Rampe ausgerissen werden kann. Ohne Puffer sind dann Überladebrücken, Fassade und Torabdichtungen ungeschützt. Mit den Vario-Puffern kann dies nicht mehr geschehen. Er hat eine lange Lebensdauer, weil er mit dem LKW mitfedert und gleichzeitig für ausreichenden Anfahrerschutz sorgt.

Dimensionen: 540 x 210 x 170 mm (HxBxT)

RADZWINGER

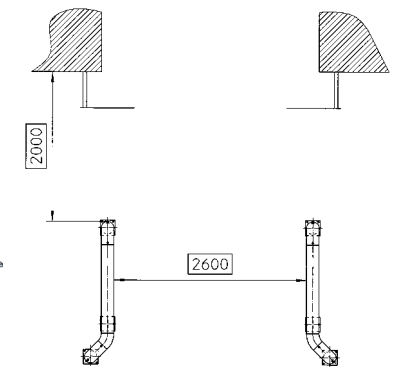
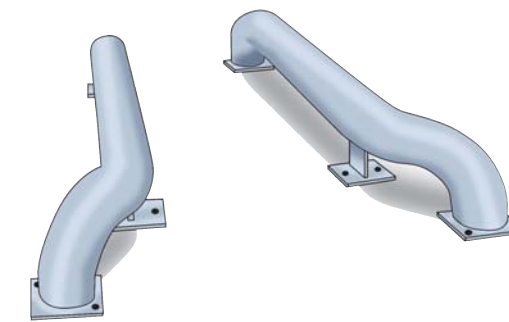
Radzwinger, montiert auf dem Fahrweg vor der Verladerrampe, erhöhen die Sicherheit und die Wirtschaftlichkeit beim Be- und Entladen und verlängern die Lebensdauer der Torabdichtung und verhindern Anfahrtschäden in hohem Maße. LKW's werden durch Radzwinger zentriert in die Torabdichtung geleitet, wodurch die Lippe der Überladebrücke exakt an die Ladefläche des LKW anschließt und die Torabdichtung den besten Abdichtungsgrad erreicht.

Die runden Formen der Stertil Radzwinger schützen den LKW-Reifen im Gegensatz zu herkömmlichen Radzwangsführungen aus Beton. Die Radzwinger werden in feuerverzinkter Ausführung geliefert um rostgeschützt auch den optischen Anforderungen zu entsprechen. Die Montage kann geschraubt auf einem Betonfahrweg oder eingegossen im Betonfundament erfolgen.

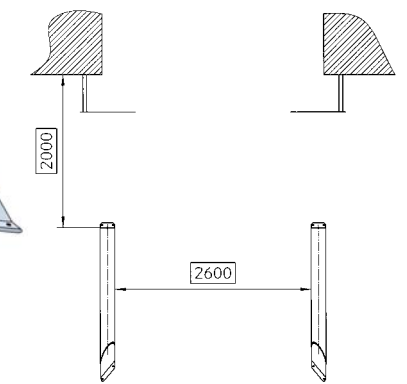
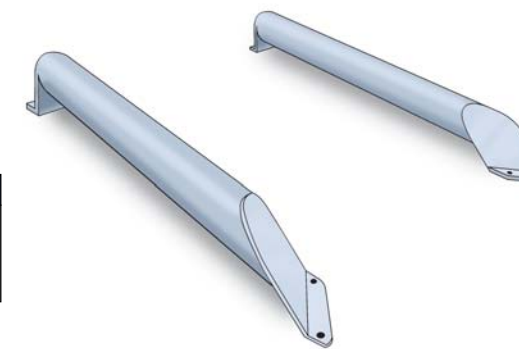
Maße	High Profile	Low Profile
Rohrdurchmesser	170 mm	200 mm
Länge	2000 mm	2000 mm
Bauhöhe	320 mm	250 mm

Empfohlen wird eine Netto-Durchfahrbreite zwischen den Radzwingern von 2.600 mm.

High Profile

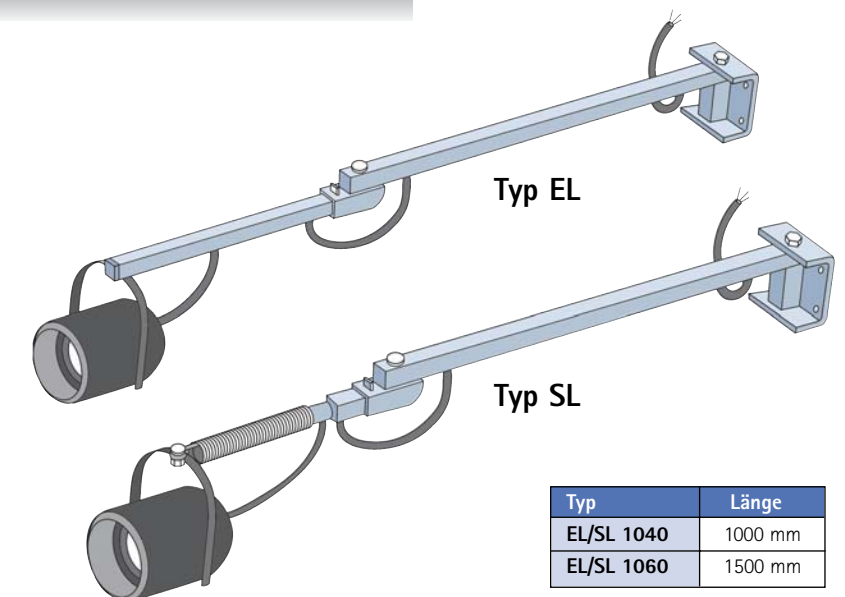


Low Profile



VERLADELEUCHTEN

Licht im Dunkeln des Trailers. Keine gefährlichen Manöver schwerbeladener Gabelstapler mehr. Alle Güter und Gegenstände werden hell beleuchtet von Stertil Verladeleuchten. Ein flexibel aufgehängtes Lampengehäuse, stabil befestigt an verzinkten Armen mit einer soliden Montageplatte zeichnen diese Lampe aus. Die Lampe kann auch Stößen ausgesetzt werden und eignet sich somit für schweren industriellen Einsatz. Die Scharnierarme ermöglichen eine präzise Positionierung und jeder Winkel des LKW kann ausgeleuchtet werden, ohne daß die Lampe im Fahrweg hängt. Bei Nichtbenutzung kann die Lampe einfach zur Wand hin weggedreht werden. Standardmäßig wird dieses Produkt ohne Glühbirne (Typ PAR 38, 220 Volt, 100-150 Watt) geliefert.



Typ	Länge
EL/SL 1040	1000 mm
EL/SL 1060	1500 mm